

Seite 245 Hauptkatalog

Schiebeanlage

2-flügelig mit 2-facher Laufschiene, seitlich geschlossen als Rahmenkonstruktion



Empfehlung

Stulp- und Schiebetüren mit eng anliegendem Rollladenpanzer und unebenem Boden

Darstellung

Lichte-Montage-Mauerleibung (LMM)

Variante

ST4/51.LMM

Auf Wunsch Schiebeflügel mit Fußbedienungsmulde (Zusatzausstattungen ST4).

Preisgestaltung

Schiebeanlagen ST4 Preisliste 5

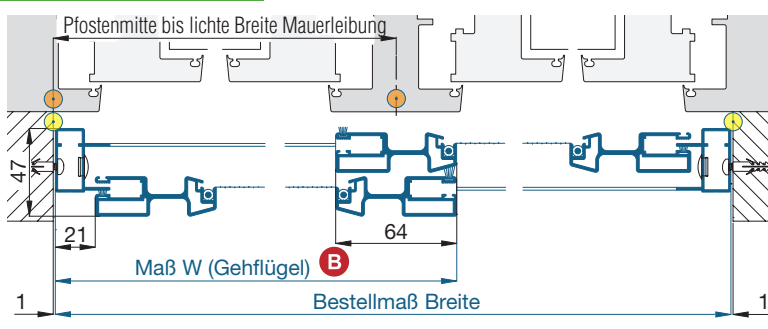
Bestellmaße

Breite = ● lichte Breite Mauerleibung - 2 mm
 Höhe = ● Bodenauflage bis Lichte Türsturz - 2 mm
 Maß W = ● Pfostenmitte bis lichte Breite Mauerleibung + 31 mm

Öffnungsrichtung Gehflügel = links oder rechts
 Ansicht außen ↑ ↑ Ansicht außen

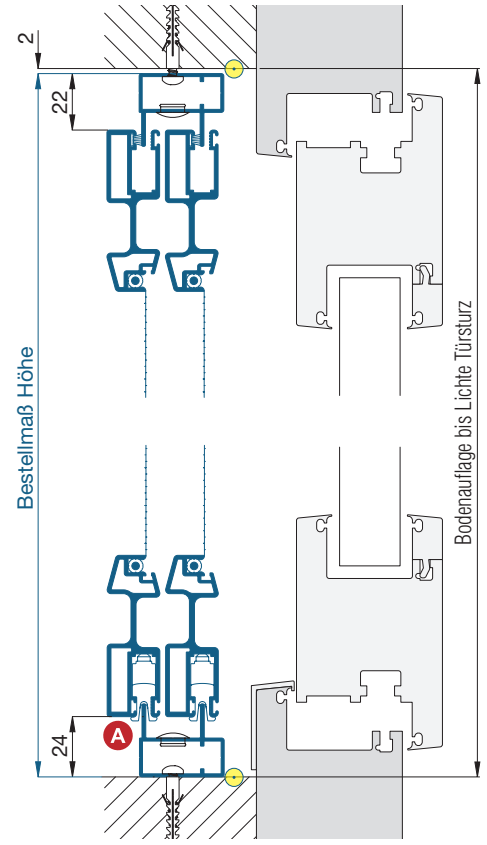
Horizontalschnitt

M 1:4



Vertikalschnitt

M 1:3



Worauf Sie unbedingt achten sollten

- A** im Standard Laufschieneentwässerung nach vorne
- B** „Maß W“ für Gehflügel den Baugegebenheiten anpassen

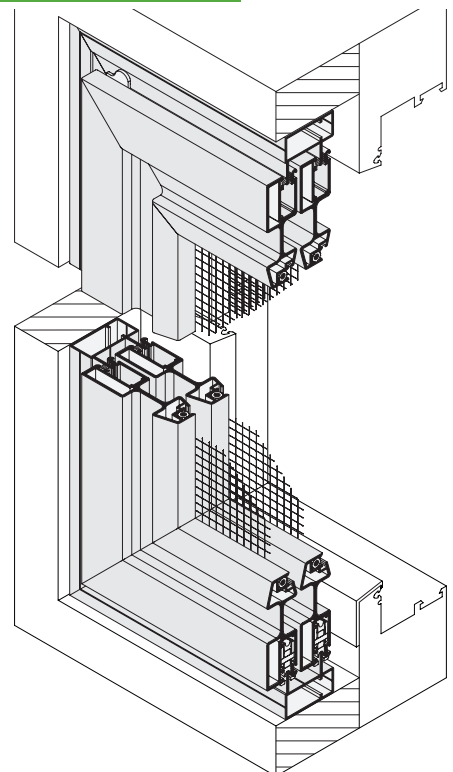
Platzbedarf (durch Einbautiefe) mind. 49 mm

bei Montage vor dem Rollladen auf Rollladenstopper achten

alternativ

Zusatzausstattungen ST4

3-D Ansicht von außen



verwendete Profile

M 1:2

