

Masterkatalog

Plissee

Abdichtung zum Stulp, mit einseitigem Montagerahmen, unten geschlossen



Empfehlung

flächenbündige und flächenversetzte Stulpfenster und -türen

Darstellung

Außen-Montage-Blendrahmen (AMB)

Variante

PL2/19.AMB

Preisgestaltung

Plissees PL2 1,05 x Preisliste 1

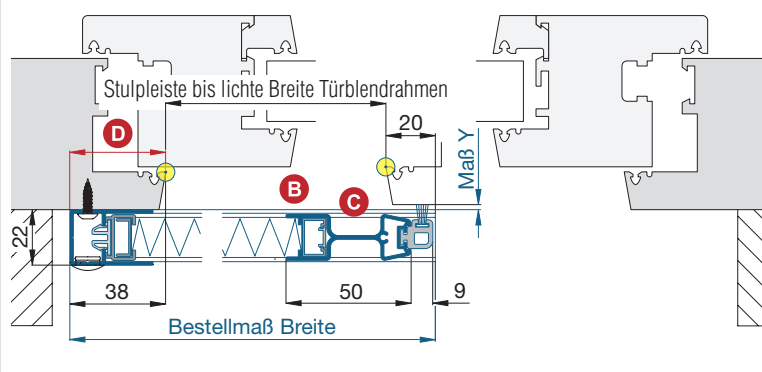
Bestellmaße

Breite = ☉ Stulpleiste bis lichte Breite Türblendrahmen + 58 mm
 Höhe = ☉ lichte Höhe Türblendrahmen + 80 mm
 Maß Y = Stulpversatz zum Blendrahmen

Öffnungsrichtung = links oder rechts
 Gehflügel = Ansicht außen ↑ Ansicht außen ↑

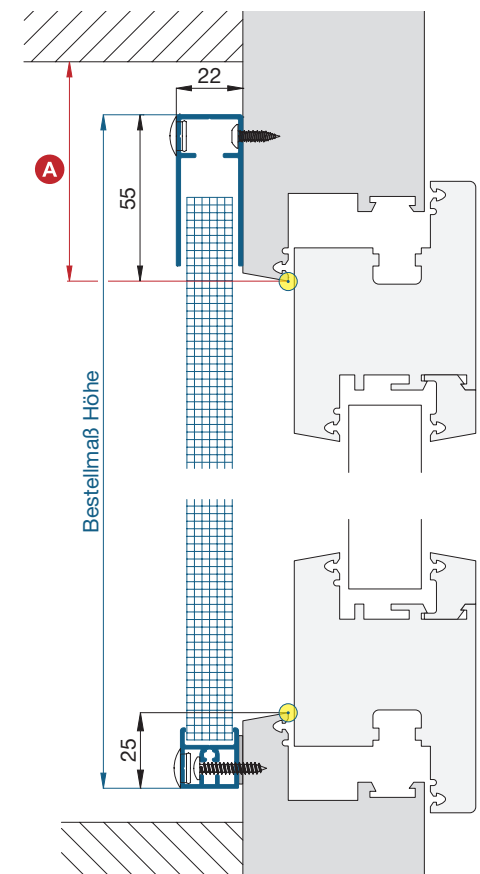
Horizontalschnitt

M 1:3



Vertikalschnitt

M 1:2,5

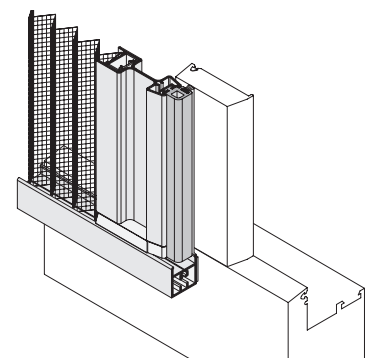


Worauf Sie unbedingt achten sollten

alternativ

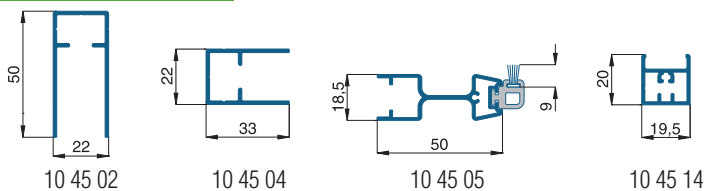
A	obere Blendrahmenüberstandsfläche mind. 56 mm	Bestellmaß Höhe verringern
B	bei Montage am Blendrahmen auf vorstehende Bauteile achten (z.B. Türgriff, Trittschutz)	Plissee bei geschlossener Tür öffnen (bei Türgriff) oder auf Abstand montieren (bei Trittschutz)
C	Bedienung der Griffleiste von innen	
D	Platzbedarf am seitlichen Blendrahmen mind. 38 mm	Bestellmaß Breite verringern

3-D Ansicht von außen

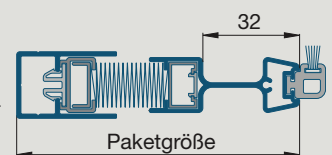


verwendete Profile

mit Bürstendichtung 4,8 x 9 mm, M 1:3



Paketgröße bei zusammengefahrenem Plissee:



mit Flügelbreite:

- bis 800 mm: ca. 95 mm
- 801 bis 1000 mm: ca. 100 mm
- 1001 bis 1300 mm: ca. 110 mm
- 1301 bis 1600 mm: ca. 120 mm
- 1601 bis 2000 mm: ca. 130 mm
- 2001 bis 2400 mm: ca. 140 mm
- 2401 bis 3000 mm: ca. 160 mm