

Masterkatalog

Plissee

Abdichtung zum Stulp, mit einseitigem Montagerahmen, unten offen

Empfehlung

flächenbündige und flächenversetzte Stulpträgern

Variante

PL2/15

Zur einfacheren Montage wird diese Variante im Standard mit der Zusatzausstattung separate Kasten-/ Rahmenprofilmontage ausgeliefert.

Preisgestaltung

Plissees PL2 1,15 x Preisliste 1 von Bestellmaß Breite 2

Seite 20

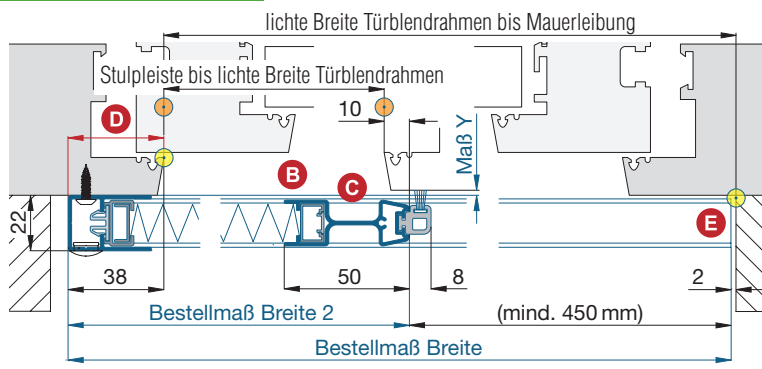
Bestellmaße

Breite = ● lichte Breite Türblendrahmen bis Mauerleibung + 36 mm
 Breite 2 = ● Stulpleiste bis lichte Breite Türblendrahmen + 48 mm
 Höhe = ● Bodenauflage bis Lichte Türblendrahmen oben + 55 mm
 Maß Y = Stulpversatz zum Blendrahmen

Öffnungsrichtung = links  oder  rechts
 Gehflügel = Ansicht außen ↑  oder  Ansicht außen ↑

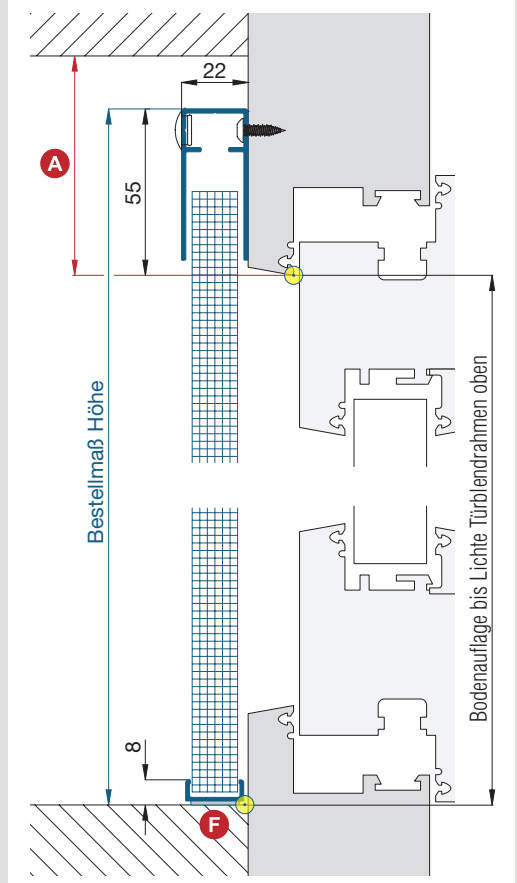
Horizontalschnitt

M 1:3



Vertikalschnitt

M 1:2,5



Worauf Sie unbedingt achten sollten

A obere Blendrahmenüberstandsfläche mind. 56 mm

B bei Montage am Blendrahmen auf vordringende Bauteile achten (z.B. Türgriff, Trittschutz)

C Bedienung der Griffleiste von innen

D Platzbedarf am seitlichen Blendrahmen mind. 38 mm

E offene stirnseitige Ansicht von Kasten- und Laufschiene

F ebener Boden

alternativ

Bestellmaß Höhe verringern

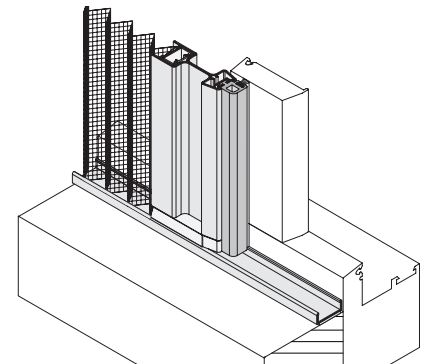
Plissee bei geschlossener Tür öffnen (bei Türgriff) oder auf Abstand montieren (bei Trittschutz)

Bestellmaß Breite verringern

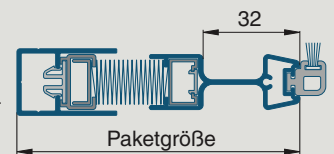
Bestellmaß Breite bis zur Mauerleibung

PL2/19 (Laufschiene auf Boden anschrauben)

3-D Ansicht von außen



Paketgröße bei zusammengefahrenem Plissee:



mit Flügelbreite: bis 800 mm: ca. 90 mm
 (Breite 2) 801 bis 1000 mm: ca. 95 mm
 1001 bis 1300 mm: ca. 105 mm
 1301 bis 1600 mm: ca. 110 mm
 1601 bis 2000 mm: ca. 120 mm
 2001 bis 2400 mm: ca. 130 mm
 2401 bis 3000 mm: ca. 145 mm

verwendete Profile

M 1:3

