

Seite 262 Hauptkatalog

Lichtschachtabdeckung

LiSA



Empfehlung

Lichtschächte mit 3-seitiger Auflage und überstehendem Kellerfenster größer 110 mm

Darstellung

von oben geschraubt, Positionierwerkzeug für Klemmmutter 17 33 60, siehe Montagehilfsmittel

Variante

LI1/7

Auf Wunsch Lichtschachtabdeckung mit Schnellentriegelungssicherung (Zusatzausstattungen LI1).

Preisgestaltung

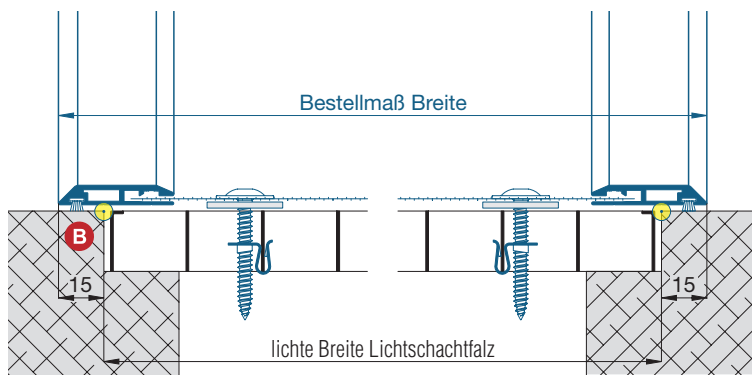
Lichtschachtabdeckungen LiSA 1,8 x Preisliste 2

Bestellmaße

Breite = ● lichte Breite Lichtschachtfalz + 30 mm
 Tiefe (Höhe) = ● lichte Tiefe Lichtschachtfalz bis Hauswand + 12 mm
 Maß W = siehe Vertikalschnitt Tiefe

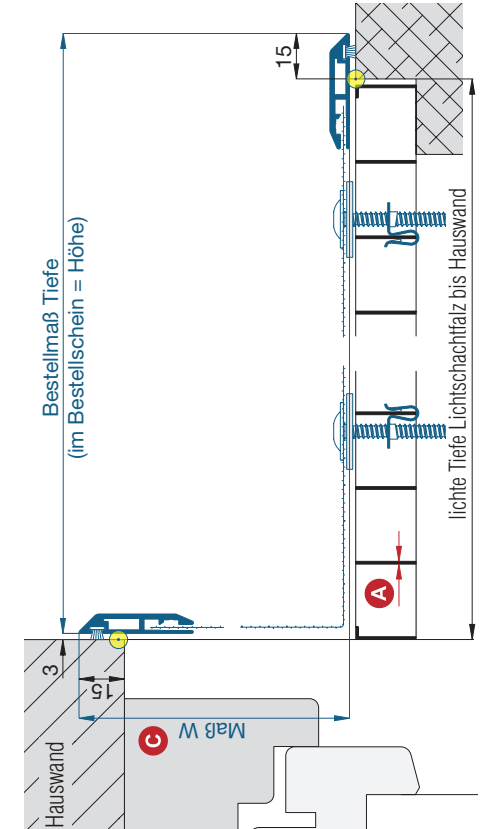
Vertikalschnitt Breite

Vorderansicht, M 1:2,5



Vertikalschnitt Tiefe

Seitenansicht, M 1:2,5



Worauf Sie unbedingt achten sollten

- A** Stabstärke des Gitterrostes max. 3,5 mm
- B** Auflagefläche und Rechtwinkligkeit prüfen
- C** „Maß W“ mind. 125 mm

alternativ

- alternative Befestigungen (Zusatzausstattungen LI1)
- Bestellmaße verkleinern oder vergrößern
- Einsatz von Streckmetall (Zusatzausstattungen LI1)
- Lichtschachtabdeckung ELSA oder TERRESA

auf befahrene und regelmäßig begangene Lichtschachtabdeckungen achten

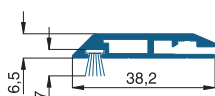
auf tragfähigen, formstabilen oder verrosteten Gitterrost achten

Bemerkung:

Vorschriften bei Heizräumen beachten.

verwendete Profile

mit Bürstendichtung 4,8 x 7 mm, M 1:2



10 33 02

3-D Ansicht von oben

